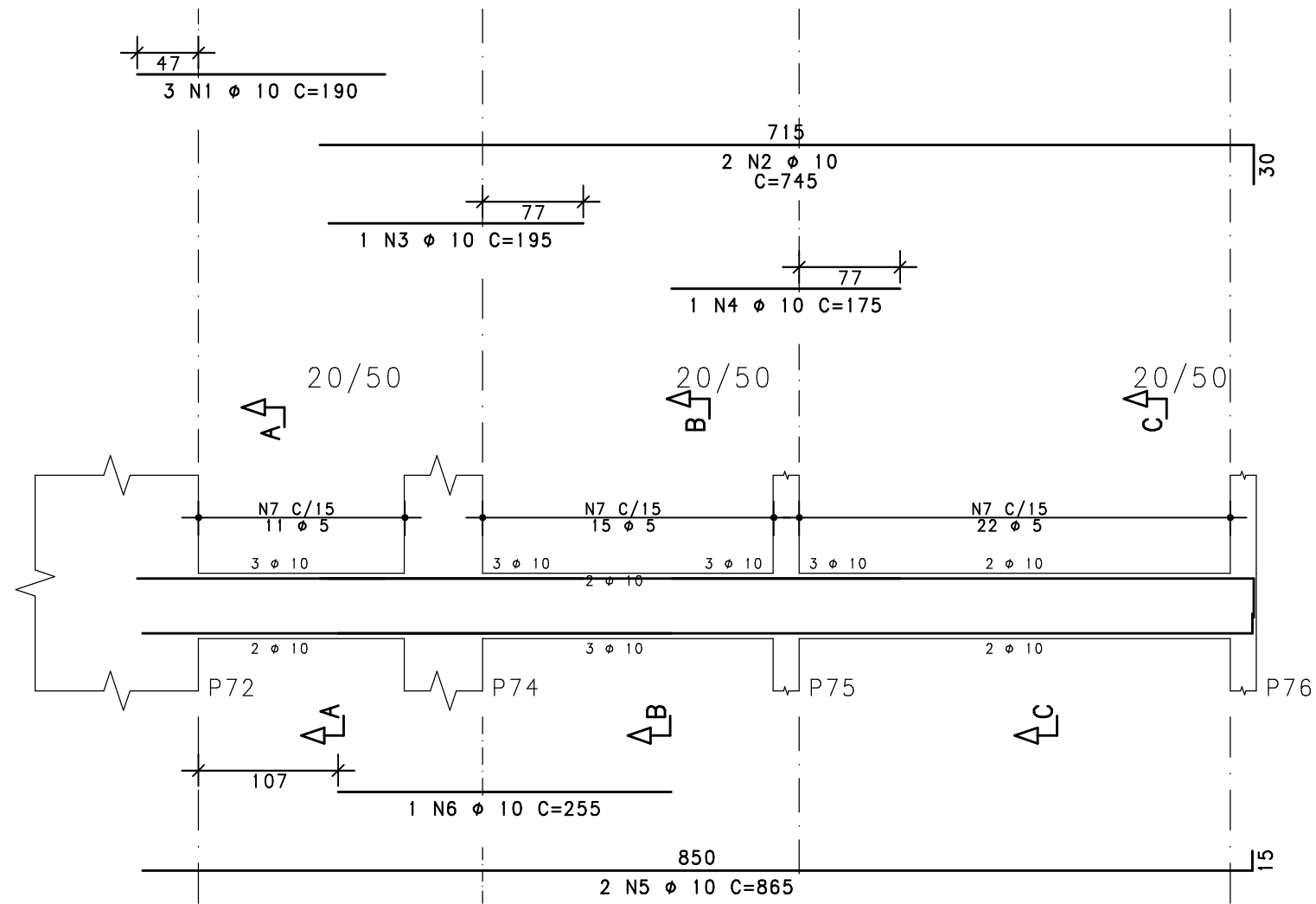


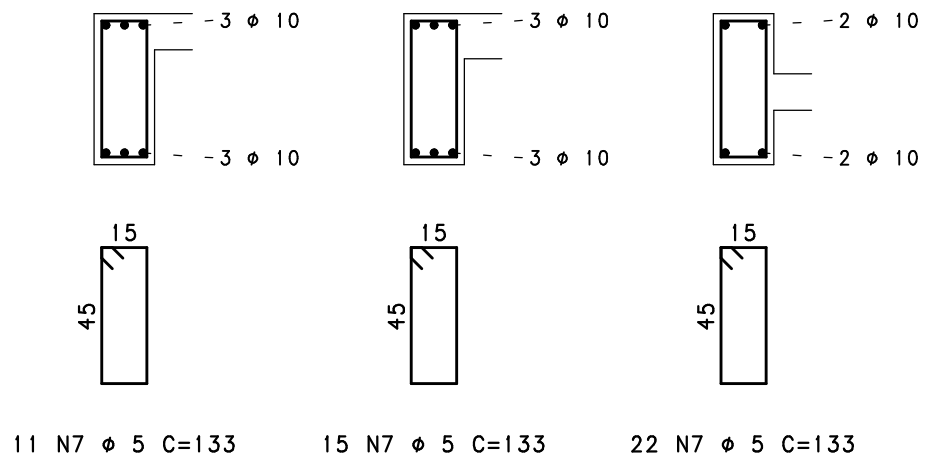
V911



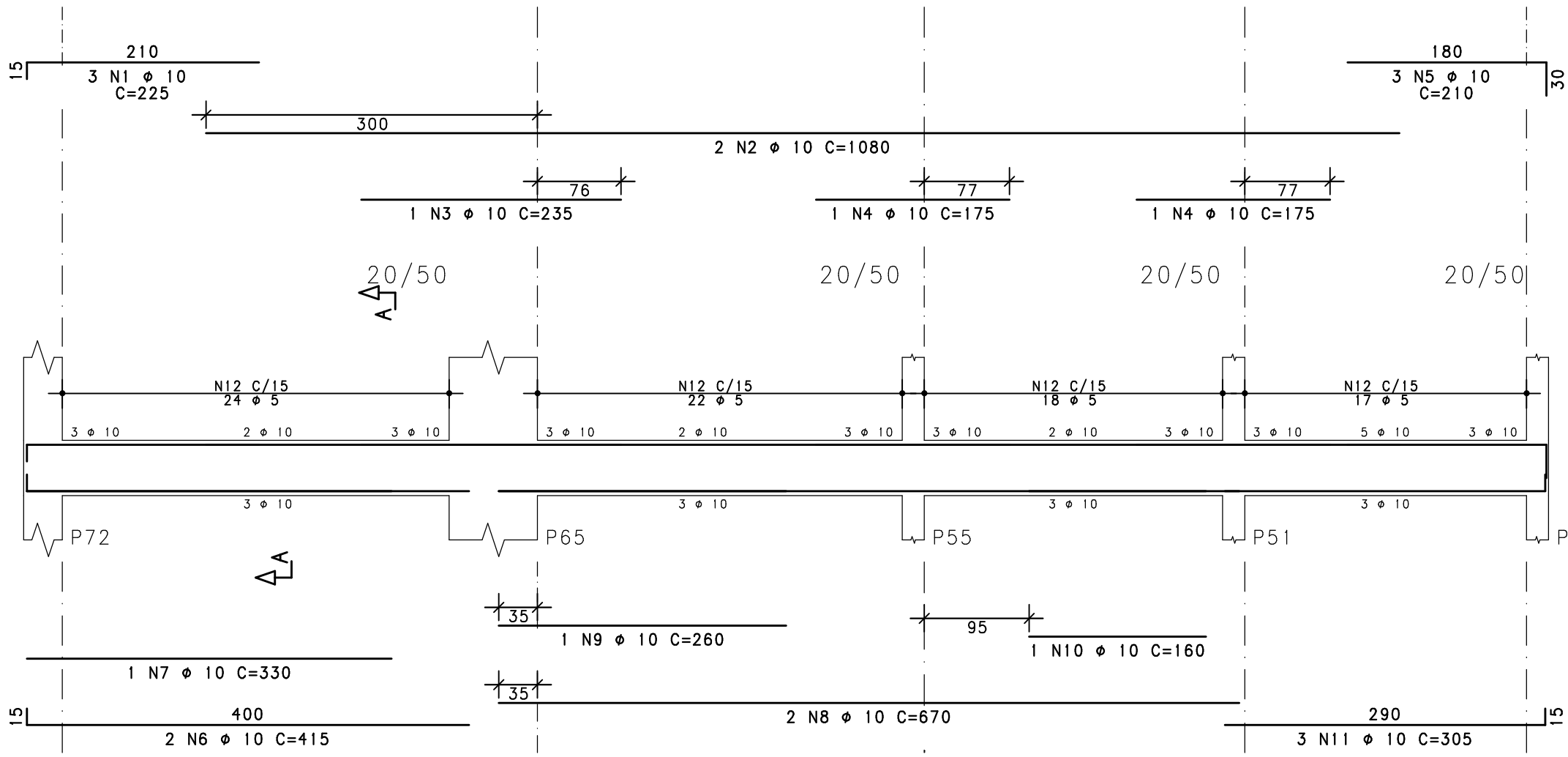
Corte A

Corte B

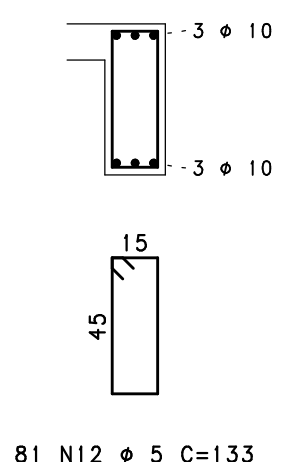
Corte C



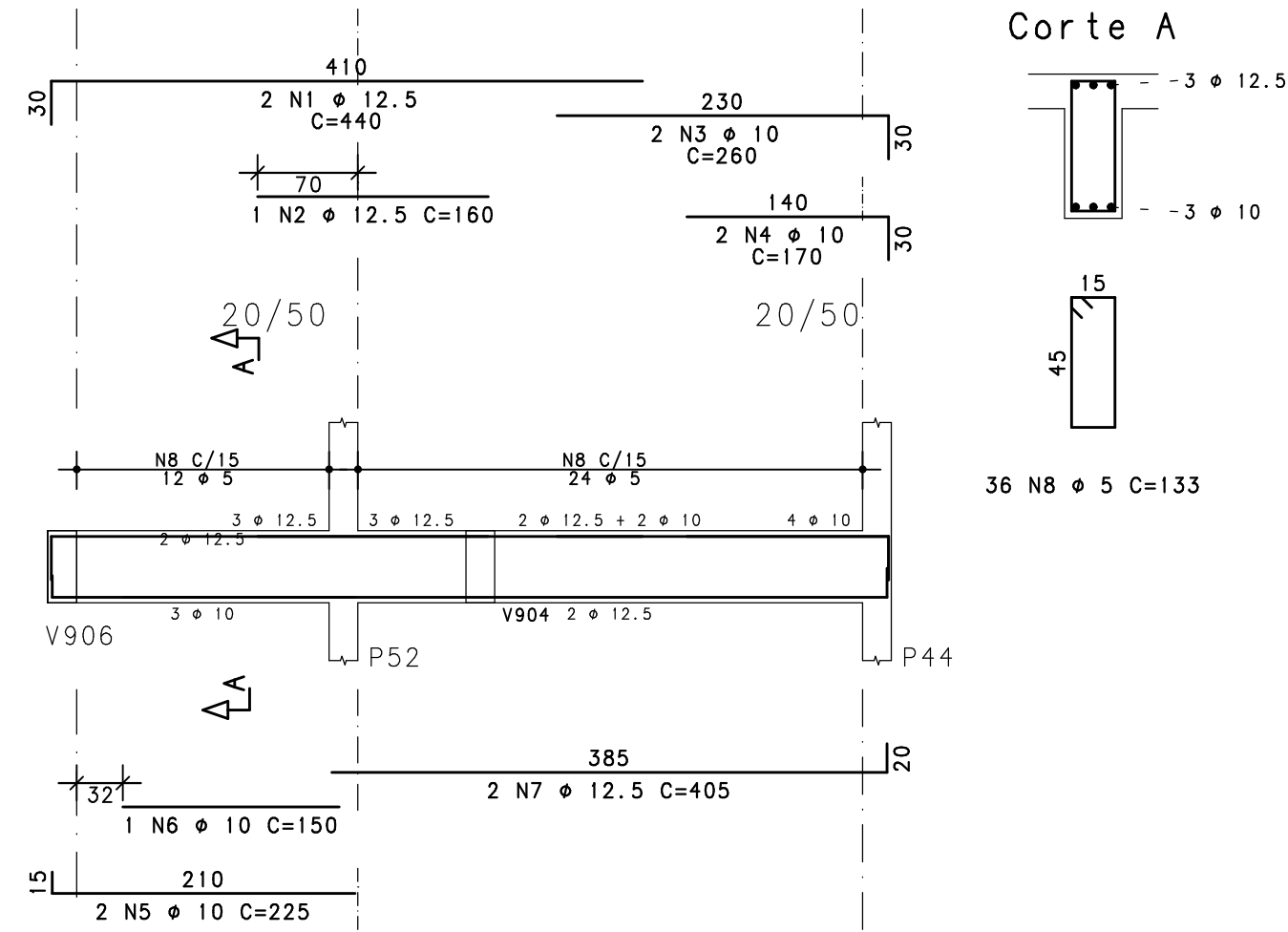
V912



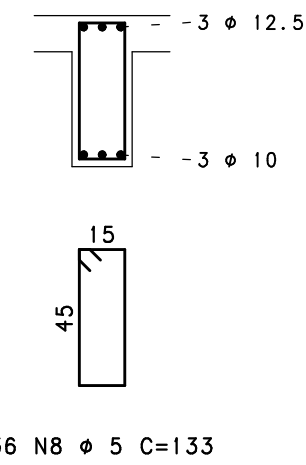
Corte A



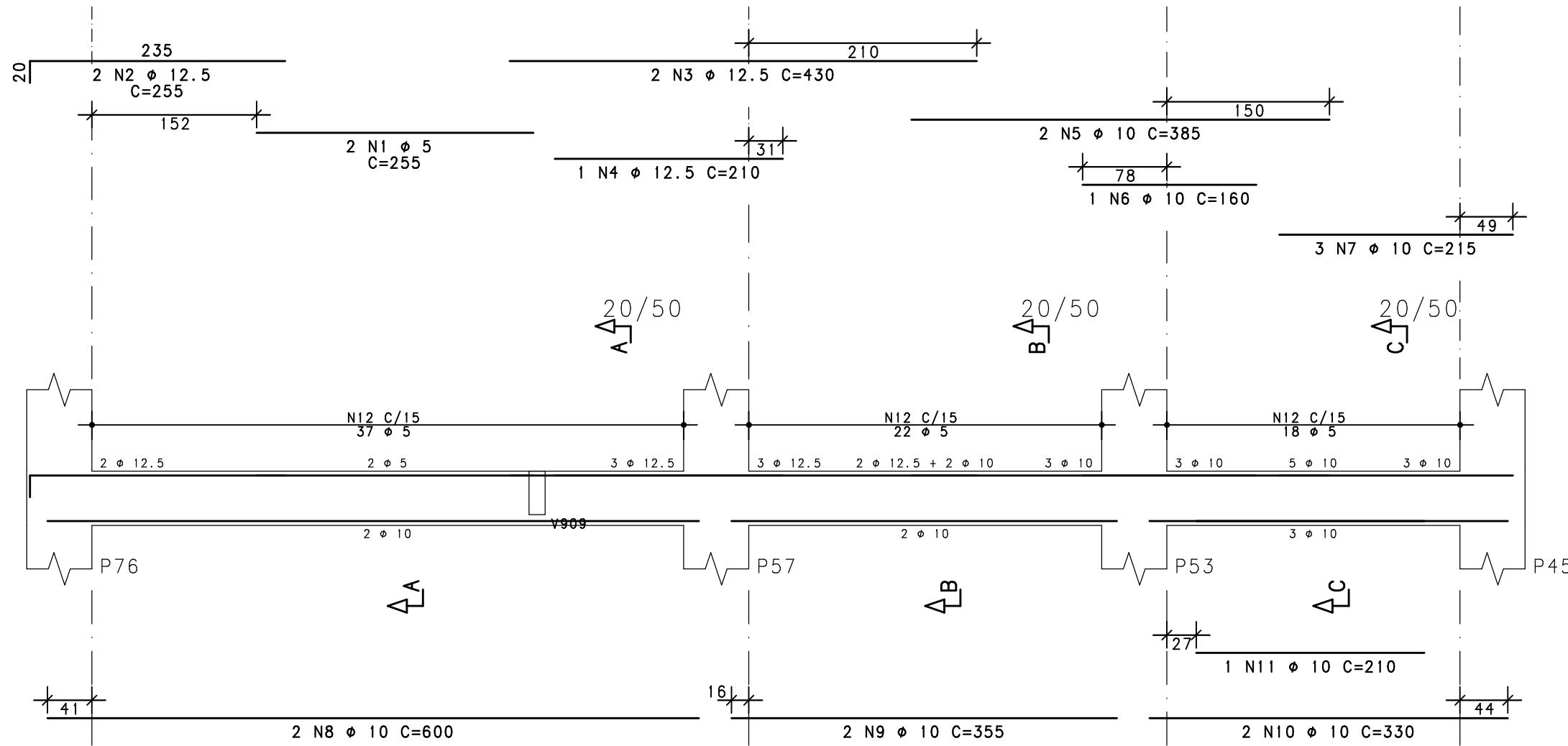
V914



Corte A



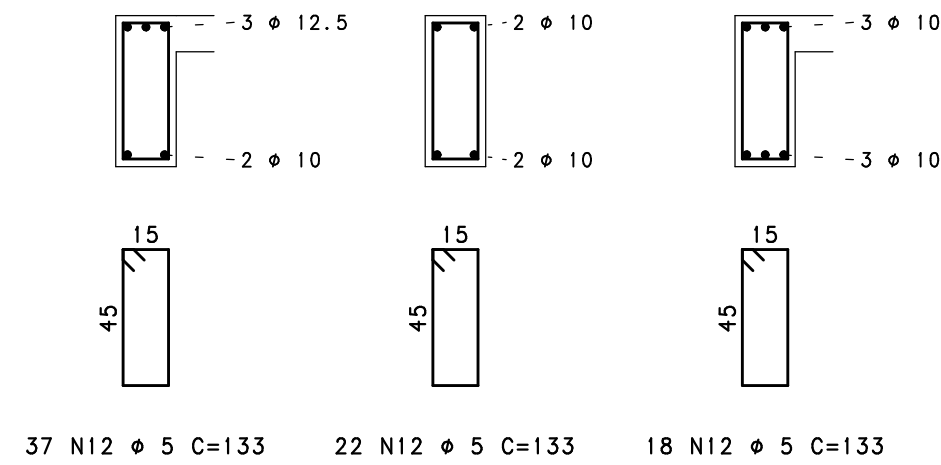
V917



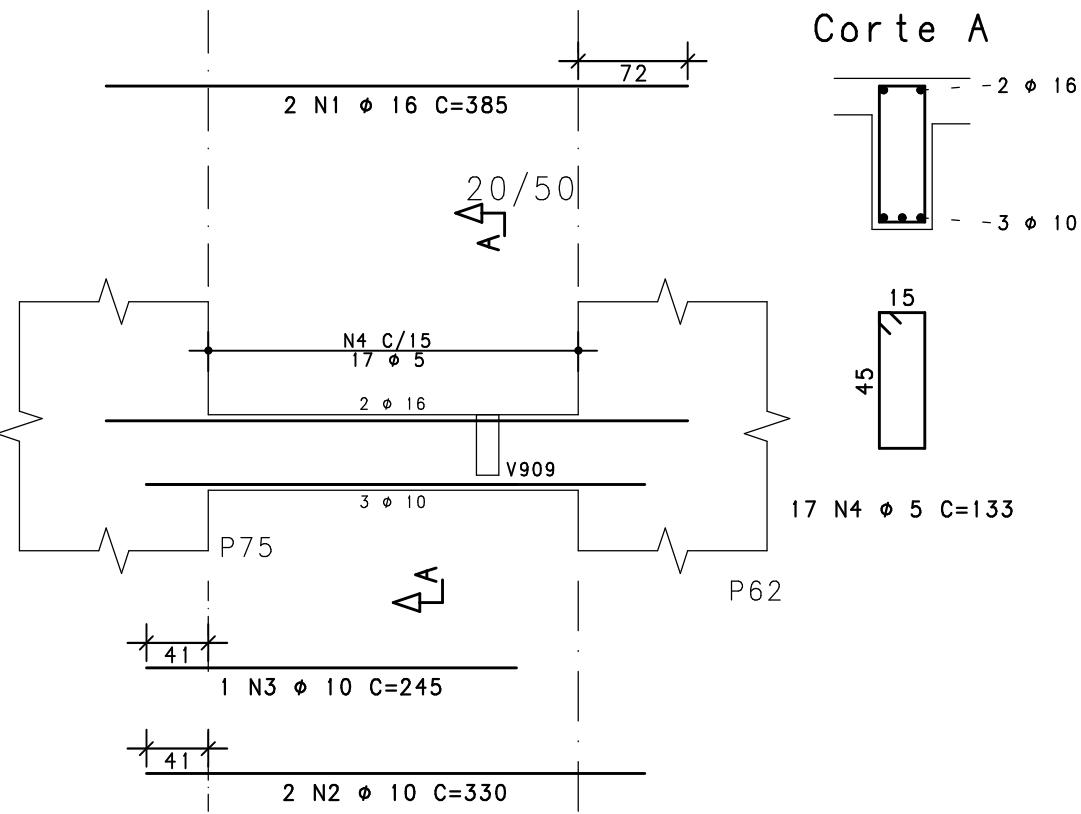
Corte A

Corte B

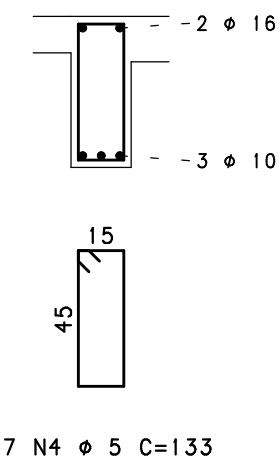
Corte C



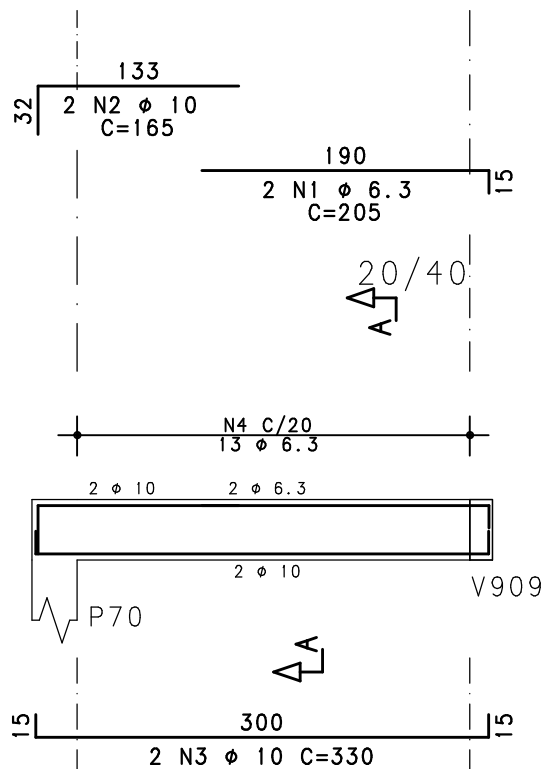
V915



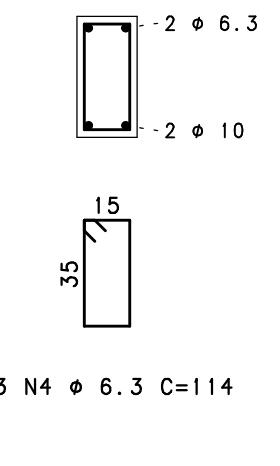
Corte A



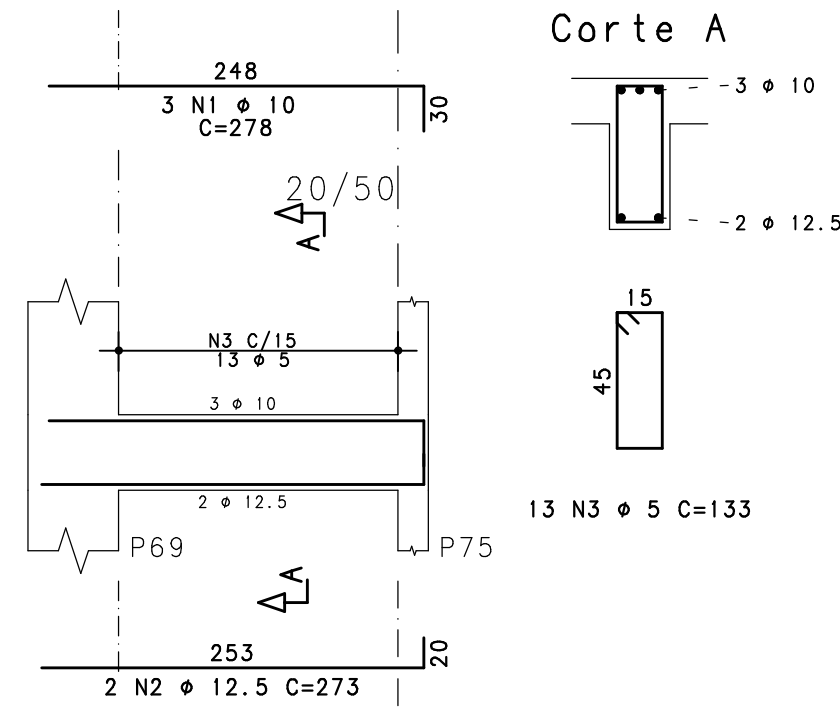
V916



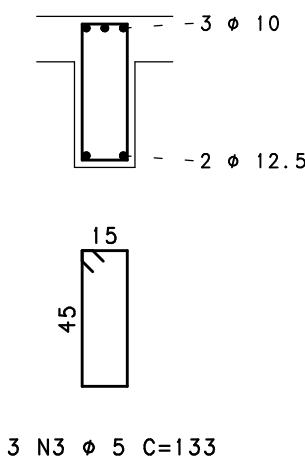
Corte A



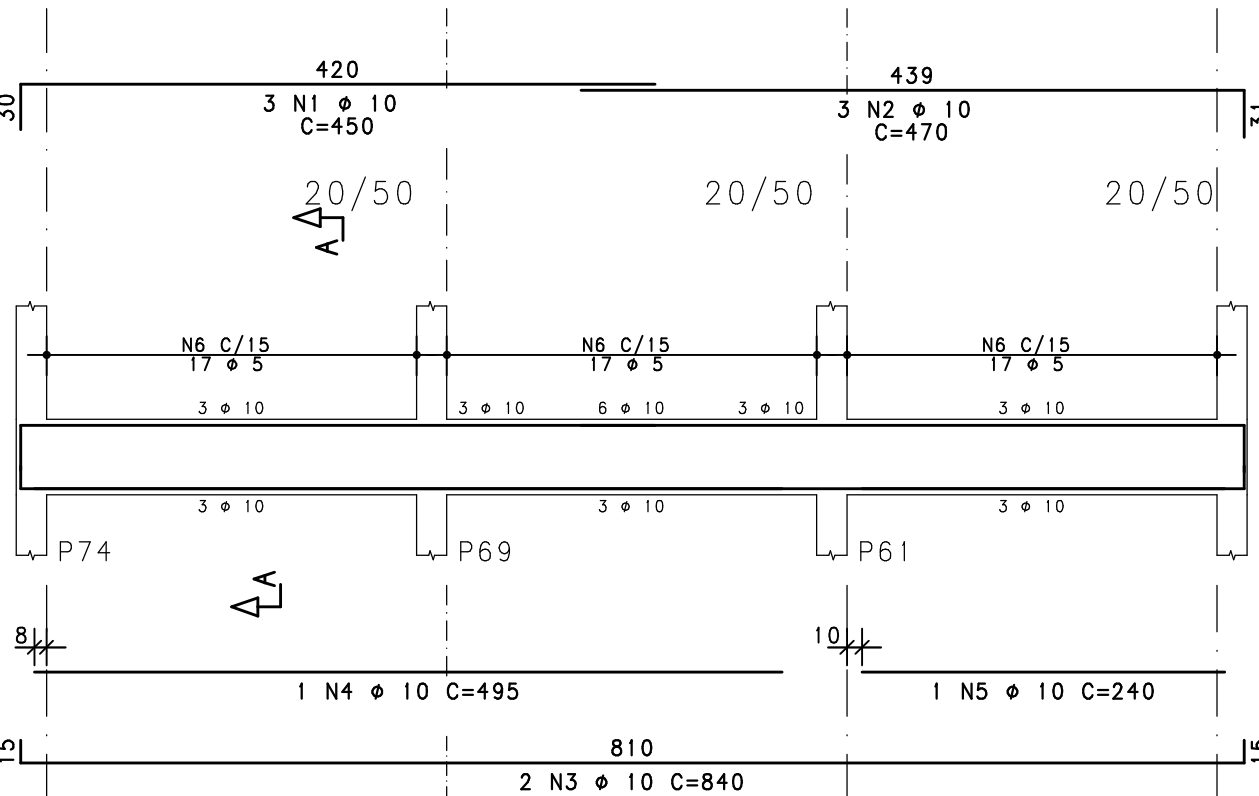
V910



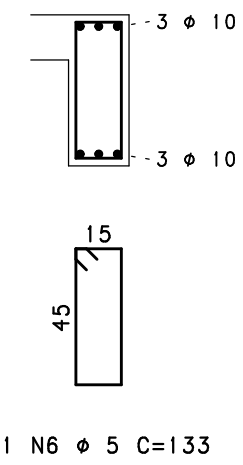
Corte A



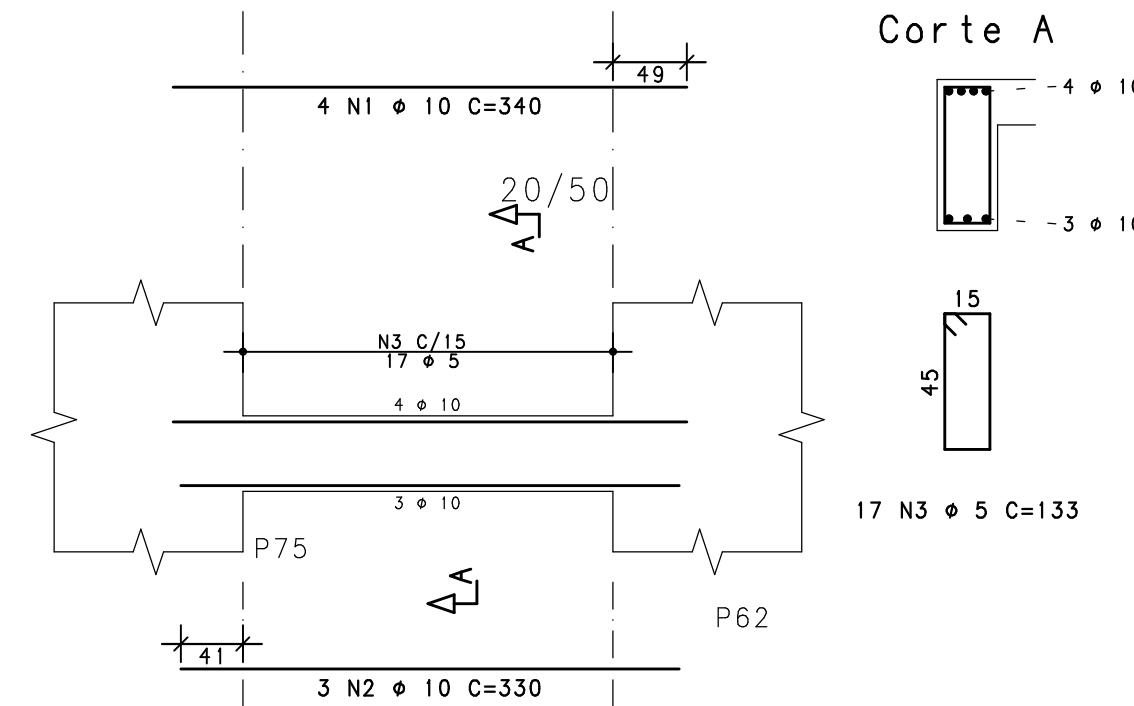
V922



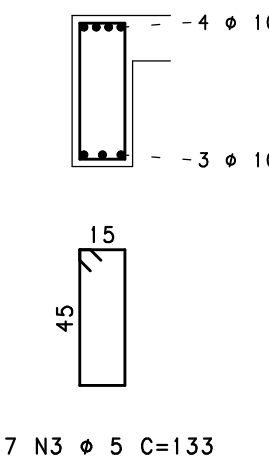
Corte A



V923



Corte A



NOTAS

- DIMENSÕES EM CENTÍMETROS, ELEVACOES EM METROS
- CONCRETO ESTRUTURAL:
 $F_{ck} \geq 20$ MPa (ESTACAS TIPO RAIZ) - ARGAMASSA:
CONSUMO DE CIMENTO $\geq 600,0$ kg/m³; RELAÇÃO A/C ENTRE 0,5 E 0,6;
AGREGADO - AREIA.
 $F_{ck} \geq 30$ MPa (DEMAIS ELEMENTOS ESTRUTURAIS): CONSUMO DE CIMENTO
CONSUMO DE CIMENTO $\geq 320,0$ kg/m³.
- FATOR ÁGUA/CEMENTO MÁXIMO: 0,60
- CLASSE DE AGRESSIVIDADE II - URBANA
- MÓDULO DE ELASTICIDADE INICIAL A 28 DIAS IGUAL A 30670 MPa
- REALIZAR OS PROCEDIMENTOS DE CURA, RETIRADA DE FORMAS E DO
ESCORAMENTO CONFORME NBR 14931:2004 E MEMORIAL DESCRITIVO.
PROCEDER COM A CURA ÚMIDA POR NO MÍNIMO 07 (SETE) DIAS OU
UTILIZAR A CURA QUÍMICA DOS ELEMENTOS DE CONCRETO.
- A EXECUÇÃO DA ESTRUTURA DEVERÁ CONTAR COM O ACOMPANHAMENTO DE UM
TECNÓLOGO DE CONCRETO
- O ENGENHEIRO RESPONSÁVEL PELA OBRA DEVERÁ OBEDECER AS
RECOMENDAÇÕES DAS NORMAS TÉCNICAS APLICÁVEIS, DEDICANDO ESPECIAL
ATENÇÃO ÀS SEGUINTE ATIVIDADES:
8.1. CONCRETO: PREPARO, CONTROLE, RECEBIMENTO, TRANSPORTE,
LANÇAMENTO, ADENSAMENTO E CURA
- 8.2. FÓRMA: CONFERÊNCIA DAS MEDIDAS E POSIÇÕES, LIMPEZA,
ESTANQUEIDADE, SATURAÇÃO DAS FÓRMAS ABSORVENTES (RETIRAR
EXCESSO DE ÁGUA), CUIDADO COM O USO DOS DESMOLDANTES
E RETIRADA DAS FÓRMAS
- 8.3. ARMADURA: LIMPEZA, MONTAGEM, COBRIMENTO (USO DE ESPACADORES
PLÁSTICOS ADEQUADOS), E GARANTIA DA POSIÇÃO DAS ARMADURAS
ANTES E DURANTE A CONCRETAGEM
9. COBRIMENTO MÍNIMO DA ARMADURA:
LAJES=2,0cm; VIGAS E PILARES=2,5cm; BLOCOS=5,0CM; ESTACAS=4,0cm.
OBRA COM RÍGIDO CONTROLE DE QUALIDADE.
10. RECOMENDA-SE QUE OS MATERIAIS (AÇO E CONCRETO) UTILIZADOS
NESTE PROJETO SEJAM SUBMETIDOS A ENSAIOS TECNOLÓGICOS
11. PREVER DRENAGEM E/OU IMPERMEABILIZAÇÃO PARA AS CORTINAS
(CONTENCÕES).
12. CONFERIR MEDIDAS NO LOCAL.

ACO	POS	BIT	QUANT	COMPRIMENTO	
				UNIT	TOTAL
		mm		cm	cm
V910	50A	1	10	278	834
	50A	2	12.5	2	546
	60A	3	13	133	1729
V911	50A	1	10	190	570
	50A	2	10	2	1490
	50A	3	10	1	195
	50A	4	10	1	175
	50A	5	10	2	1730
	50A	6	10	1	255
	60A	7	5	48	6384
V912	50A	1	10	225	675
	50A	2	10	2	2160
	50A	3	10	1	235
	50A	4	10	2	350
	50A	5	10	3	210
	50A	6	10	2	415
	50A	7	10	1	330
	50A	8	10	2	670
	50A	9	10	1	260
	50A	10	10	1	160
	50A	11	10	3	915
	60A	12	5	81	10773
V914	50A	1	12.5	2	880
	50A	2	12.5	1	160
	50A	3	10	2	520
	50A	4	10	2	340
	50A	5	10	2	450
	50A	6	10	1	150
	60A	7	12.5	2	810
V915	50A	1	16	2	770
	50A	2	10	2	660
	50A	3	10	1	245
	60A	4	5	17	2261
V916	50A	1	6.3	2	410
	50A	2	10	2	330
	50A	3	10	2	660
	50A	4	6.3	13	1482
V917	60A	1	5	2	510
	50A	2	12.5	2	510
	50A	3	12.5	2	860
	50A	4	12.5	1	210
	50A	5	10	2	770
	50A	6	10	1	160
	50A	7	10	3	645
	50A	8	10	2	1200
	50A	9	10	2	710
	50A	10	10	2	660
	50A	11	10	1	210
	60A	12	5	77	10241
V922	50A	1	10	3	1350
	50A	2	10	3	1410
	50A	3	10	2	1680
	50A	4	10	1	495
	50A	5	10	1	240
V923	50A	6	5	51	6783
	50A	1	10	4	1360
	60A	3	5	17	2261

RESUMO DE AÇO			
ACO	BIT	COMPR	PESO
	mm	m	kgf
60A	5	457	70
50A	6.3	19	5
50A	10	284	175
50A	12.5	40	38
50A	16	8	12
Peso Total		60A =	70 kgf
Peso Total		50A =	230 kgf

EXE	00	PROJETO EXECUTIVO - LICITAÇÃO OBRA	EFICÁCIA	31/07/20
REVCOMP	02	REVISÃO PROJETO EXECUTIVO - REF EXE 2	EFICÁCIA	24/07/20
REVCOMP	01	REVISÃO PROJETO EXECUTIVO - REF EXE	EFICÁCIA	03/07/20
REVCOMP	00	EMISSION INICIAL EXECUTIVO	EFICÁCIA	25/04/20
ANT	01	REVISÃO ANTEPROJETO	EFICÁCIA	20/02/20
ANT	00	EMISSION INICIAL ANTEPROJETO	EFICÁCIA	21/11/19
TIPO	REV	DESCRIÇÃO	DESENHO	DATA

REVISÕES			
MINISTÉRIO PÚBLICO DO ESTADO DE MINAS GERAIS SEDE DAS PROMOTORIAS DE JUSTIÇA DE JUIZ DE FORA			
ENDEREÇO:		ÁREA TERRENO:	
RUA JOSÉ CALIL AHOUGI, LOTE F, BAIXADA DO PARAIBUNA		2.996,30m2	
PROPRIETÁRIO:		ÁREA CONSTRUÍDA:	
20.971.057/0001-45		7.266,36m2	
PROCURADORIA GERAL DE JUSTIÇA DO ESTADO DE MINAS GERAIS		CNPJ:	
PROJETO DE ESTRUTURA DE CONCRETO ARMADO		CNPJ:	
EMPRESA:		06.301.115/0001-00	
ENGENHEIRO FABRÍCIO SILVA LIMA		CREA: 80.082/D-MG	
EFICÁCIA PROJETOS E CONSULTORIA LTDA		RESPONSÁVEL TÉCNICO:	
NELSON URIAS PINTO GARIGLIO DA SILVA		CREA: 82.624/D-MG	
CONTEÚDO:		DATA:	
ARMAÇÃO DE VIGAS - BARRILETE - 02/02		31/07/20	
		FOLHA:	
		106/126	